

Informations-  
møde til  
skolestart  
10. nov. 2022

# Velkommen til Birkerød Skole

Information om start i  
Mini-Udsigten og Udsigten - 0. og 1. klasse



RUDERSDAL  
KOMMUNE

## INDHOLDSFORTEGNELSE

Forord .....	3
Organisering .....	4
Mantra .....	4
Mini-Udsigten .....	5
Udsigten.....	8
Traditioner .....	11
Principper for fordeling af elever på 0. årgang .....	12



## FORORD

Kære forældre,

Denne folder handler om indskrivning i Mini-Udsigten og 0. klasse på Birkerød Skole. Det at begynde i skole har til alle tider været en vigtig begivenhed i et barns liv – sådan er det heldigvis stadig – og vi glæder os hvert år til at byde vores nye elever velkommen til Birkerød Skole og til 10 meget vigtige år i deres liv.

Mange faktorer medvirker til et lærerigt og harmonisk skoleliv – en vigtig faktor er samarbejdet mellem skole og hjem. Samarbejdet omkring noget så vigtigt som Jeres barn og skolens mission fordrer til et seriøst og åbent samarbejde med en stor grad af videndeling, kommunikation, tillid og gensidig respekt.

Med denne folder, ønsker vi at indlede et forhåbentlig langt og frugtbart samarbejde ved at fortælle, hvad der venter Jeres barn i deres første tid som skoleelever. Folderen kan naturligvis ikke stå alene og er blot én af mange informationskilder, I vil møde i den kommende tid.

Birkerød Skole er en fusioneret skole i nyrenoverede rammer, hvor skolens fysiske rammer danner grundlag for at kunne organisere undervisningen på en måde, der understøtter den enkelte elevs læring og trivsel.

Birkerød Skole har dygtige og professionelle lærere og pædagoger, der dagligt gør alt hvad de kan for, i fællesskab, at skabe en god og tryk skolegang med fokus på læring og trivsel.

Vel mødt hos os – og god læselyst!

*Heidi Munch Jacobsen*  
*Skoleleder ved Birkerød Skole*



## ORGANISERING

Birkerød Skole er opdelt i:

Udsigten (0. -1. årgang)

2. - 5. årgang (fase 1)

6. - 9. årgang (fase 2)

Skolen har 32 normalklasser og er 3 sporet med 757 elever.

Birkerød Skole har SFO og SFK.

Begge tilbud er placeret på skolen og er i lokalefællesskab med undervisningsdelen.

Ud over skolens leder Heidi Munch Jacobsen er der 3 afdelingsledere, som varetager den daglig ledelse i faserne:



*Lise  
Eller*

Afdelingsleder for  
Udsigten,  
SFO/SFK, retten  
til fællesskaber og  
DA2



*Anne  
Veiergang*

Afdelingsleder for  
2.-5. årgang og  
digitalisering



*Mette  
Menander*

Afdelingsleder for  
6.-9. årgang og  
souschef



Birkerød Skole har et fælles mantra, som er ledetråd i alt vores arbejde:

*"Mest mulig læring og udvikling for alle børn,  
der går på Birkerød Skole"*

Birkerød Skole skal være kendetegnet ved:

*Elever, der er så faglige dygtige, som hver enkelt af dem overhovedet  
er i stand til at blive, og som er livsduelige, sociale, inkluderende,  
harmoniske og demokratiske*

## MINI-UDSIGTEN

Mini-Udsigten og Udsigten bor i store, lyse og imødekomende lokaler - bl.a. i Glashuset, som er en del af vores indskolingshus, hvor der er gode muligheder for at lege, arbejde og koncentrere sig. Når børnene starter i Mini-Udsigten inddeles børnene i 3 'storgrupper'. Når det vurderes, at børnene er klar til det, og det er hensigtsmæssigt, leger og arbejder børnene på tværs af storgrupperne, så vi kan se børnene i forskellige sammenhænge og relationer.



### Fakta om Udsigten og Glashuset:

Indskolingshuset er på over 600 kvm<sup>2</sup> fordelt på klasselokaler, store fællesområder, arbejdsområder, stillezone, legezone, bibliotek, gang/garderobe, toiletter og cafékøkken. Udendørs har vi en dejlig legeplads, bålsted og et kæmpe grønt område til fysisk udfoldelse.

Indskolingshuset bruges hele skoledagen til undervisning om formiddagen og skolefritidsordning (SFO) om eftermiddagen.

Indskolingshuset har sin egen indgang fra parkeringspladsen langs skovbrynet. Forældre kan bringe og hente børnene ad indgangen og behøver ikke at gå gennem hele skolen. Indgangen gør det let og sikkert for de yngste klasser at komme direkte til deres afdeling af skolen.

**Rudersdal kommune har udarbejdet ”Den gode overgang” der handler om overgangen mellem børnehave og skole. Heri står bl.a.**

*”Det er således meget vigtigt for sammenhængen, at skolerne arbejder med at skabe trygge strukturer, rutiner og faste rammer omkring børnenes dagligdag i SFO, så der kan skabes en naturlig overgang mellem strukturen i børnehaven og i børnehaveklassen og SFO. Dette fordrer til en bevidst stillingtagen til læringskulturen, i særdeleshed i SFO, i perioden op til skolestart.”*

(Den gode overgang, Rudersdal Kommune, 2012)

På Birkerød Skole betyder det:

- at vi arbejder med at bygge bro mellem børnehave og skole
- at hverdagen i Mini-Udsigten ligner hverdagen i Udsigten (0.-1. klasse)
- at pædagoger og medhjælpere vil skabe et læringsrum, hvor børnenes kompetencer fortsat vil styrkes
- at vi er i tæt dialog med Jer



### Det sker blandt andet ved hjælp af følgende aktiviteter:

- børnene støttes i at indgå og bidrage aktivt til forskellige fællesskaber
- der dannes venskaber på tværs af klasser
- børnene henter hjælp hos de voksne
- børnene øves i at kunne modtage en kollektiv besked
- børnene trænes i at kunne spise sammen i en stor gruppe
- børnene introduceres for børnemøder med dagsorden. Her arbejdes der med og fokuseres der på børnedemokrati
- børnene introduceres for gymnastiksalens redskaber og muligheder
- børnene støttes i at videreudvikle deres koncentration



Birkerød Skole arbejder tæt sammen med daginstitutionerne for at sikre, at overgangen fra daginstitution til skole bliver en positiv oplevelse, hvor vi imødekommer mange af de forventninger, vi ved børnene har til skolelivet.

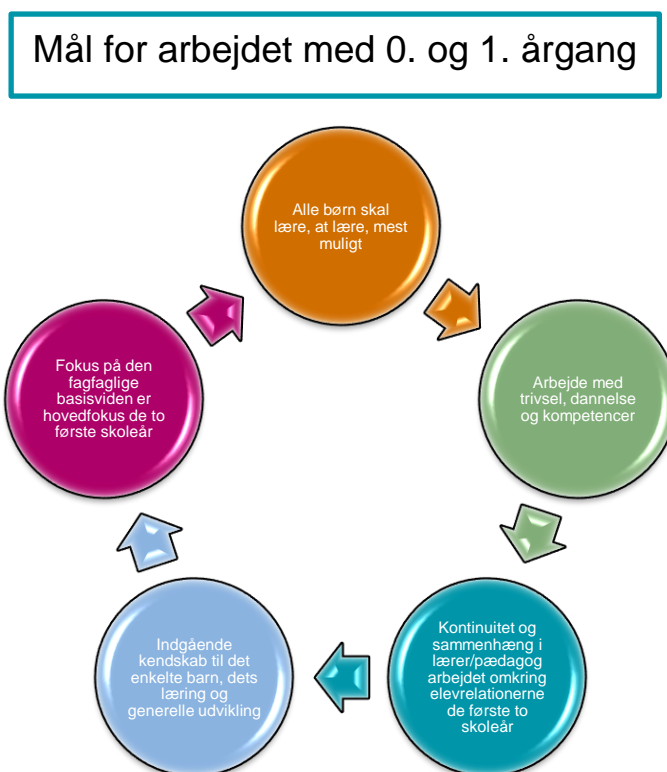
## UDSIGTEN

### Særlige tiltag i Udsigten - 0. og 1. årgang

- børnene går i Udsigten i 2 år, hvor man møder de samme voksne og børn gennem hele forløbet, så der er størst mulig kontinuitet, tryghed og kendskab til det enkelte barn
- man går i den samme hjemgruppe (klasse) og udsigtsgruppe (halv 0. klasse og halv 1. klasse) i 2 år
- hvert spor (a-spor: 0.a og 1.a, b-spor: 0.b og 1.b, c-spor: 0.c og 1.c) har tilknyttet 1 pædagog
- vi holder fælles forældremøder og samtaler med lærere og pædagoger fra Udsigten
- vi har en tæt dialog mellem undervisningsdelen og fritidsdelen
- SFO og Udsigten har fælles lokaler
- vi har fælles regler for, hvordan vi er sammen og taler til og med hinanden
- klasserne arbejder i perioder i tema-forløb på tværs af klasserne (flexuger)
- allerede på 0. årgang begynder børnene til Guided Reading & Guided Writing.
- fællessamling med morgensang.
- vi arbejder med "Fri for mobberi" og socialtænkning.

Alle børn, der starter i 0. klasse på Birkerød Skole, hører til på en årgang, der består af 3 klasser. Til hver 0. klasse er der en børnehaveklasseleder.

De pædagoger, som børnene allerede kender fra de første 2 måneder i Mini-Udsigten, er også tilknyttet Udsigten.







I den første tid på 0.årgang bruger børnene energi på at lære hinanden at kende. Nogen har venner med fra daginstitutionen, som de kan fortsætte deres gode relationer med, men mange erfarer hurtigt, at der nu er åbnet mulighed for at lære endnu flere at kende og få endnu flere at lege med.

Børnene har pauser og legetid i løbet af dagen, hvor de kan komme ud og lege på legepladsen foran Glashuset.

Der er også timer, hvor børnene leger sammen eller på tværs af klasserne, da leg er en væsentlig del af barnets udvikling.





*Der er ture ud af huset med mange forskellige formål.*

**Det er vigtigt for os at efterleve vores mantra:**

***”Mest mulig læring og udvikling for alle børn, der går på Birkerød Skole”.***

Mange børn har fra skoleårets start en klar forventning om, at de nu skal lære en hel masse, når de begynder i skolen. Det er vigtigt for os at leve op til denne forventning og holde fast i motivationen og udfordre børnene til fortsat, at have lyst til at lære og udvikle sig.

Vi har ugentligt besøg fra musikskolen af en musikpædagog, hvor børnene synger, danser, lytter og leger i det store Glashus. Musikpædagogen kommer tidligt fra skoleårets start og står for undervisningen i disse timer gennem hele året.

Fra skoleårets begyndelse kan forældrene læse i Meebook, hvilke tanker og planer lærerne i Udsigten har lagt. På det første forældremøde får forældrene en uddybning af indholdet.

**Globen** - er vores spisested for 3.-9.årgang. Her kan man købe frokost (man kan også bestille den hjemmefra)

0.- 2.årgang spiser i hjemgrupperne/klasserne. Her anbefaler vi, at børnene medbringer en madpakke hjemmefra.

Der er sat et stort køleskab op i indskolingshuset, så man kan lægge sin madpakke på køl, når man møder om morgenen.

## TRADITIONER

Birkerød Skoles traditioner er med til at opbygge gode og nærværende traditioner/forløb:

- Første dag i Mini-Udsigten
- Første skoledag
- Motionsdag
- Læringsaften
- Juleafslutning
- 100 dags fest
- Skolens navnedag/fødselsdag 18. april
- Markedsdag
- 9.kl. sidste skoledag
- Sidste skoledag
- Fastelavn, teater, skolefest, Lucia, flexuger, lejrskoler mv.





## PRINCIP FOR FORDELING AF ELEVER PÅ 0. ÅRGANG

Skolebestyrelsen ved Birkerød Skole har den 22. november 2012 vedtaget følgende princip for fordeling af elever i 0. klasse:

Formål:

- at klasserne kan dannes ud fra elevernes kompetencer og ressourcer
- at der dannes så indbyrdes harmoniske grupper som muligt
- at klasserne får så gode sociale muligheder som muligt

Det skal tilstræbes:

- at hver elev har kammerater fra børnehaven i klassen
- at en større gruppe børn fra samme børnehave fordeles i klasserne
- at der er ligelig fordeling af drenge og piger i klasserne
- at forældrenes ønsker tilgodeses

De endelige klasser dannes på baggrund af et møde mellem Birkerød Skole og børnehaverne.



Vi glæder os til at se jer på  
Birkerød Skole 😊

